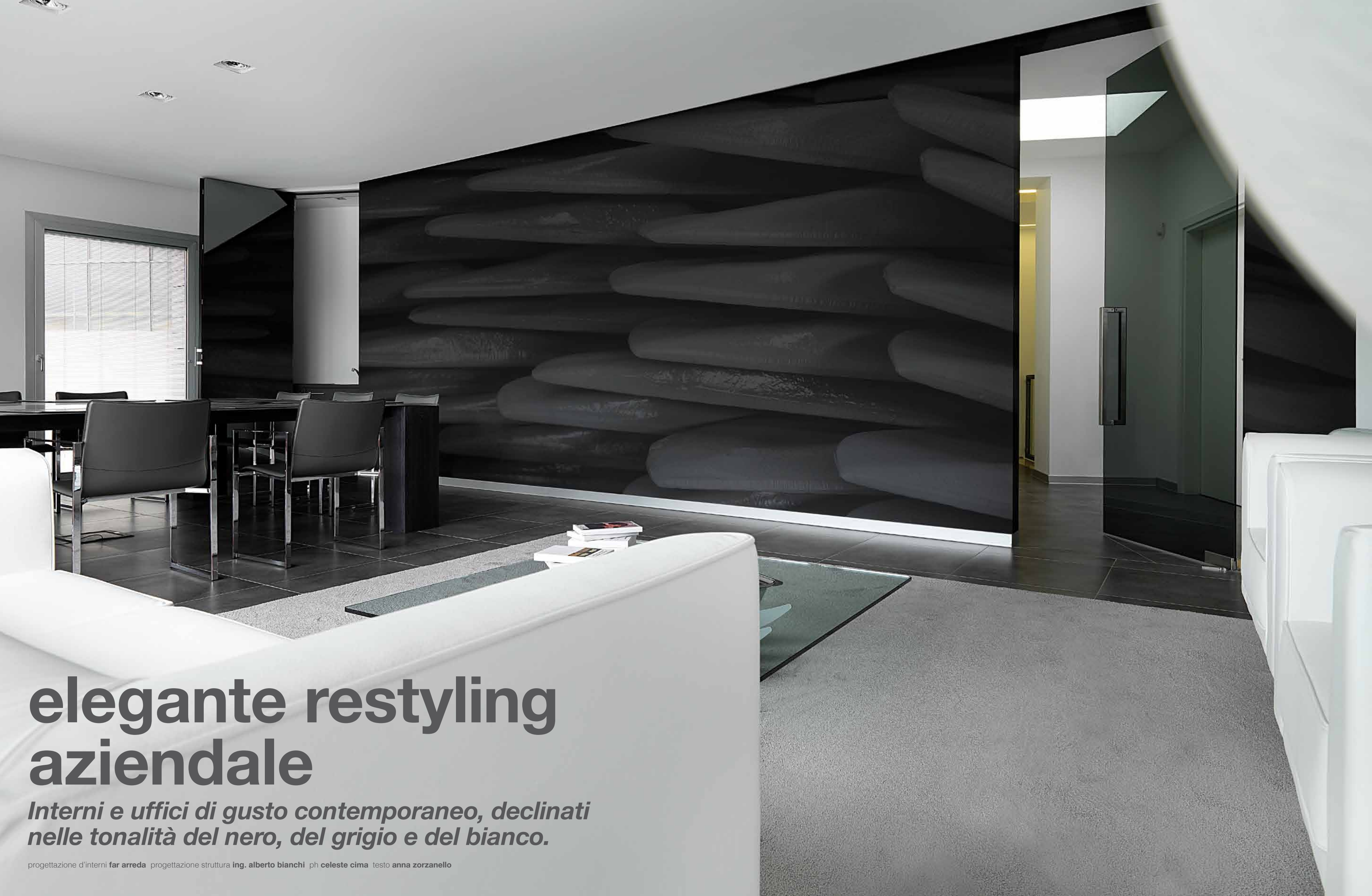


dentro **CASA**

Eleganza misurata

Arte e contemporaneità arredano in assoluto equilibrio gli ampi spazi di un'abitazione signorile.

Nella Ville Lumière
Elegante restyling
aziendale



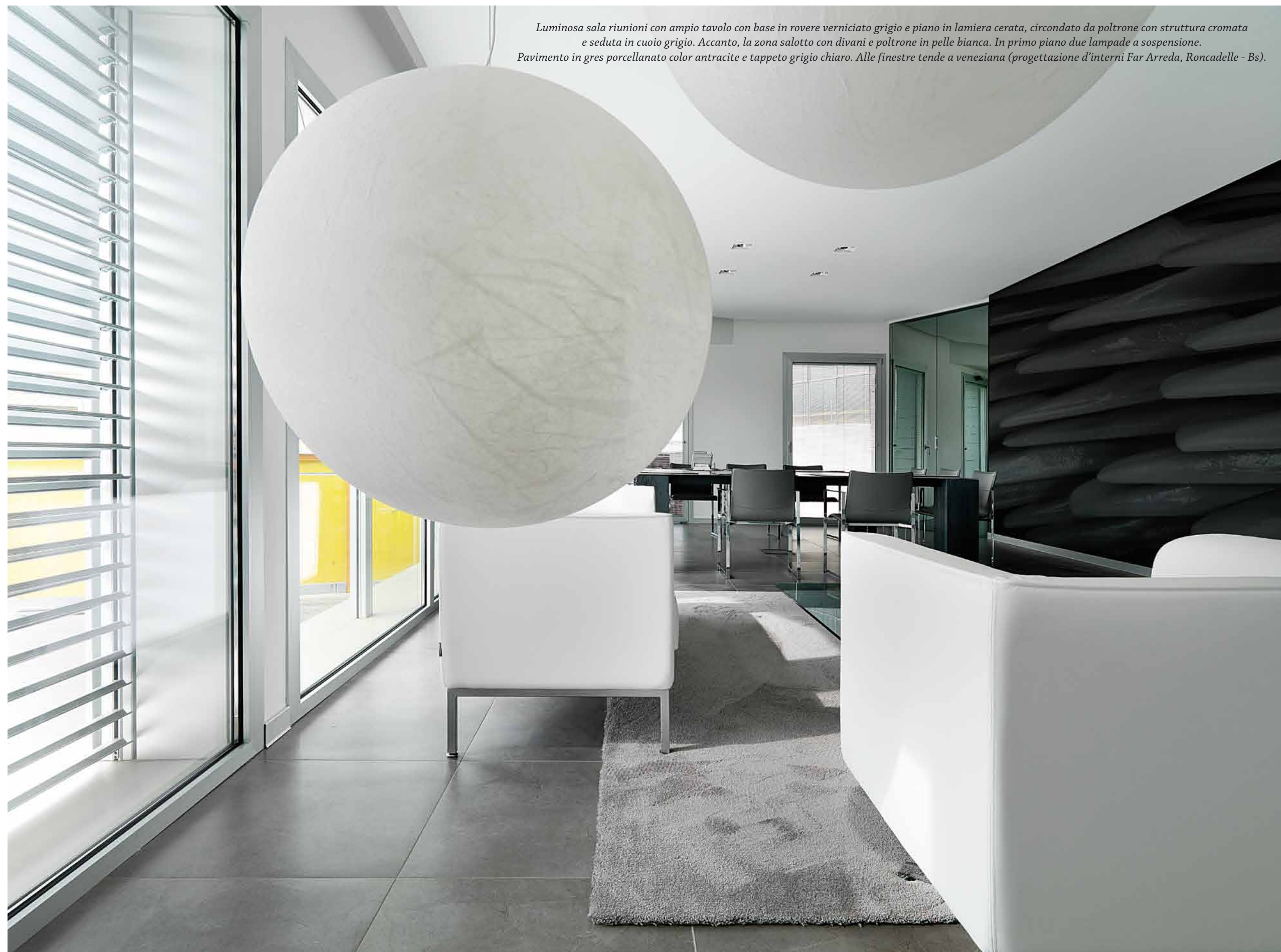
elegante restyling aziendale

*Interni e uffici di gusto contemporaneo, declinati
nelle tonalità del nero, del grigio e del bianco.*

Dopo anni di utilizzo anche gli uffici invecchiano. Così, come avviene per le abitazioni, nasce il desiderio di avviare una ristrutturazione interna per conferire agli spazi lavorativi una nuova veste di rappresentanza. Perché poi, è ovvio, lavorare in luoghi non solo confortevoli, ma anche eleganti e curati, fa piacere e avvantaggia tanto la produttività quanto la qualità delle proprie mansioni.

Per il rimodernamento e l'ampliamento della propria sede, l'azienda "Moro Aratri" di Fontanella, in provincia di Bergamo, si è affidata alla decennale esperienza degli interior designer di Far Arreda. Gli ambienti, disposti su due livelli, sono stati rinnovati nello stile e nell'arredo, secondo un gusto contemporaneo: le scelte cromatiche declinano dal nero, al grigio, al bianco, mentre l'allestimento interno rivela un carattere minimalista.

A piano terra la reception è attigua alla sala d'attesa e ospita alcune postazioni operative. Il bancone di ricevimento, semi-circolare e realizzato con un pregiato rivestimento in lamiera, si inserisce in un'elegante hall, che si distingue sia per la pavimentazione antracite, che prosegue negli uffici, sia per le pareti nere e bianche che, intervallate da porte e vetrate a tutta altezza, in cristallo fumé, trasparenti oppure a specchio, si ripresentano in entrambe le varianti nelle stanze successive. Si affaccia sulla sala d'attesa, proprio attraverso le vetrate scure, il primo dei due uffici direzionali. Luminoso e signorile, è provvisto di scrivania con piano in cuoio e poltrone in pelle testa di moro, curato non solo nell'arredo ma anche nella finitura del soffitto, a velette e con eleganti giochi di luce. Dettaglio ripetuto nel secondo ufficio direzionale, per il quale si sono tuttavia preferite le tonalità del grigio chiaro. Al piano superiore si colloca la sala riunioni, suddivisa in due aree: da una parte l'ampio tavolo con piano in lamiera cerata, circondato da poltrone con seduta in cuoio, dall'altra un ospitale salotto con divani e poltrone in pelle bianca. Di lato, invece, la zona caffè che, quando non serve, resta nascosta dietro a due ante a specchio.



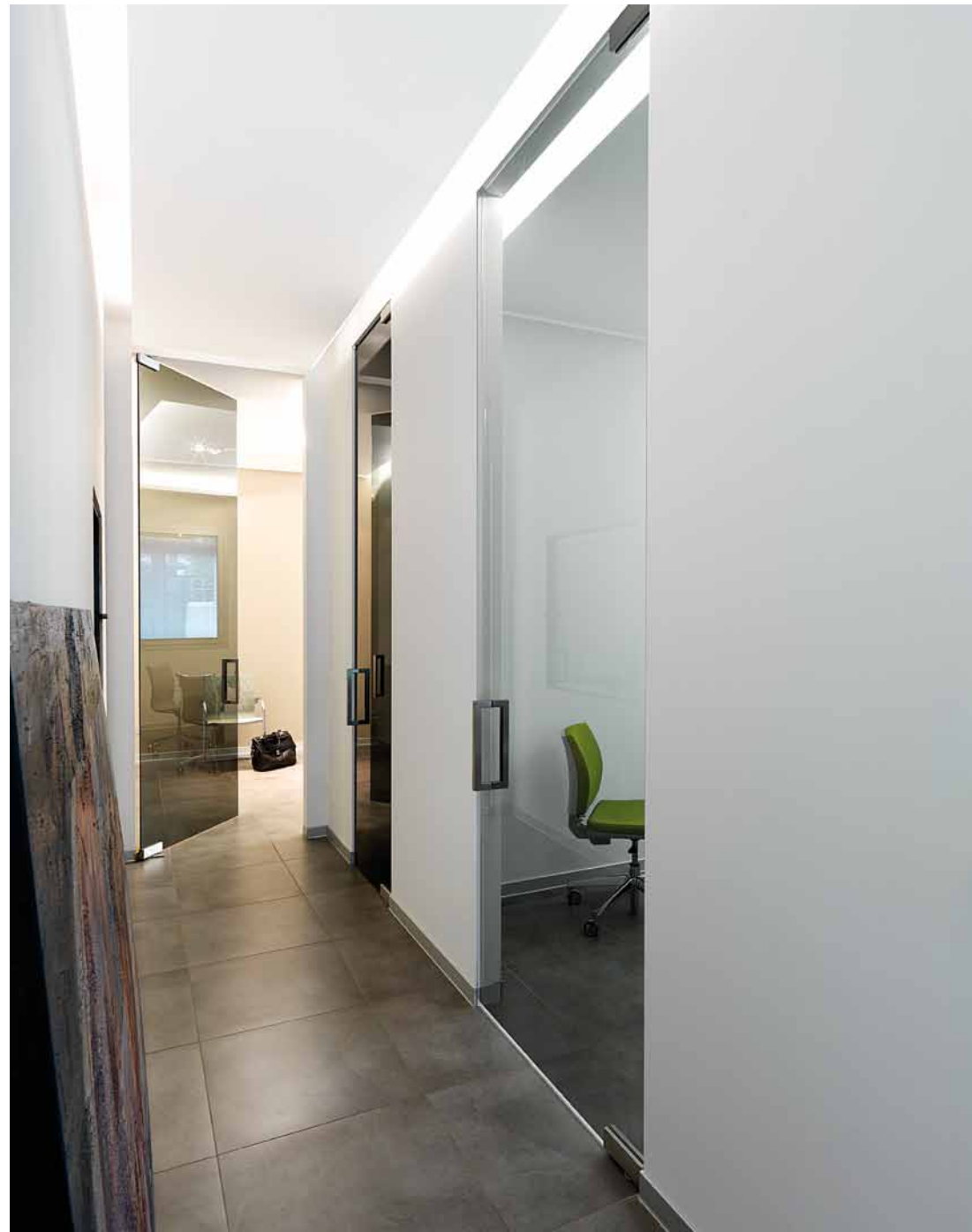
Luminosa sala riunioni con ampio tavolo con base in rovere verniciato grigio e piano in lamiera cerata, circondato da poltrone con struttura cromata e seduta in cuoio grigio. Accanto, la zona salotto con divani e poltrone in pelle bianca. In primo piano due lampade a sospensione. Pavimento in gres porcellanato color antracite e tappeto grigio chiaro. Alle finestre tende a veneziana (progettazione d'interni Far Arreda, Roncadelle - Bs).



All'ingresso marchio aziendale su elegante parete nera, illuminata da una lampada a terra di design (Far Arreda).



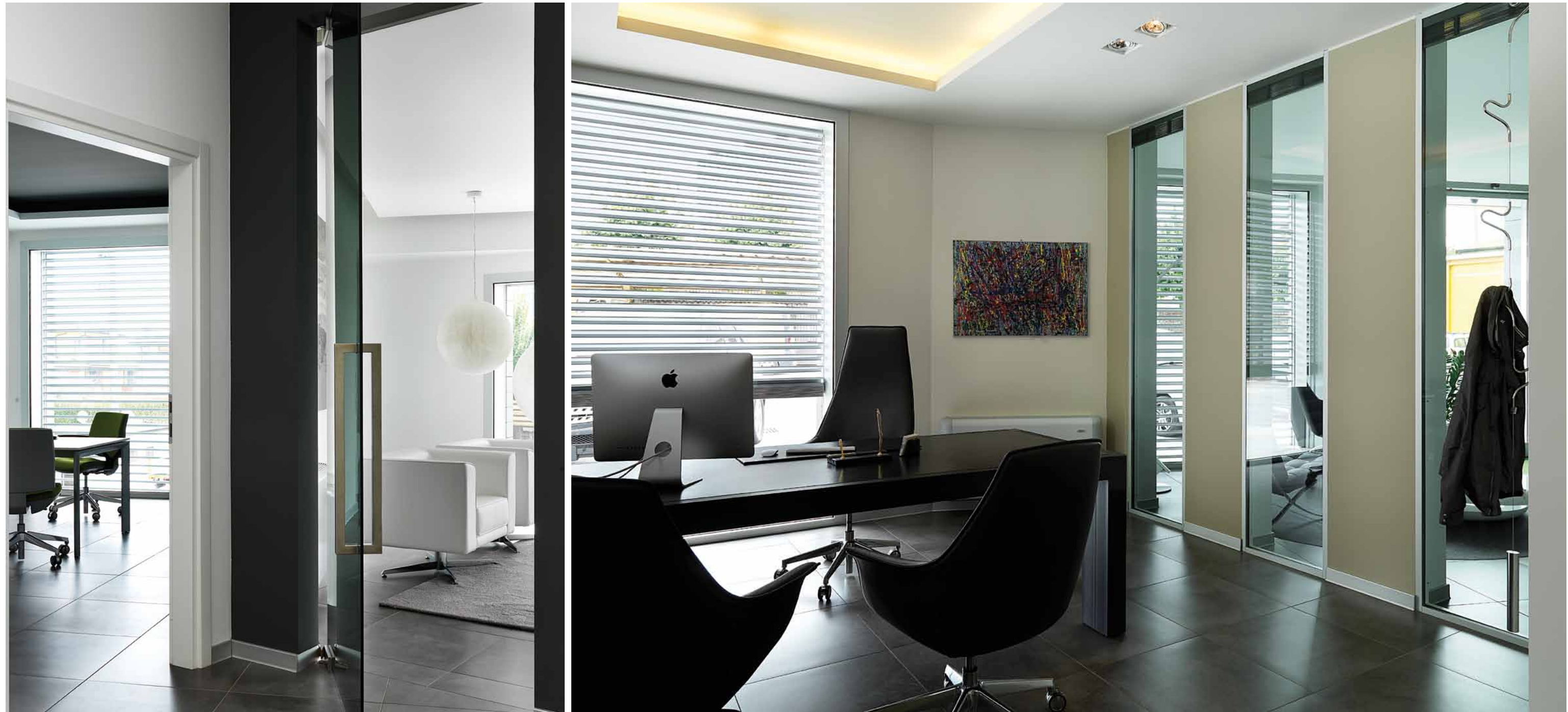
*In sala d'attesa poltrone "Barcelona" in pelle nera. Sul tappeto, tavolino apribile in lamiera bianca lucida.
Le colonne della parete sono intervallate da vetrate a tutta altezza, in cristallo fumé (Far Arreda).*



Inquadratura del corridoio che conduce a diversi ambienti, separati da eleganti porte in cristallo fumé, a tutta altezza (Far Arreda).

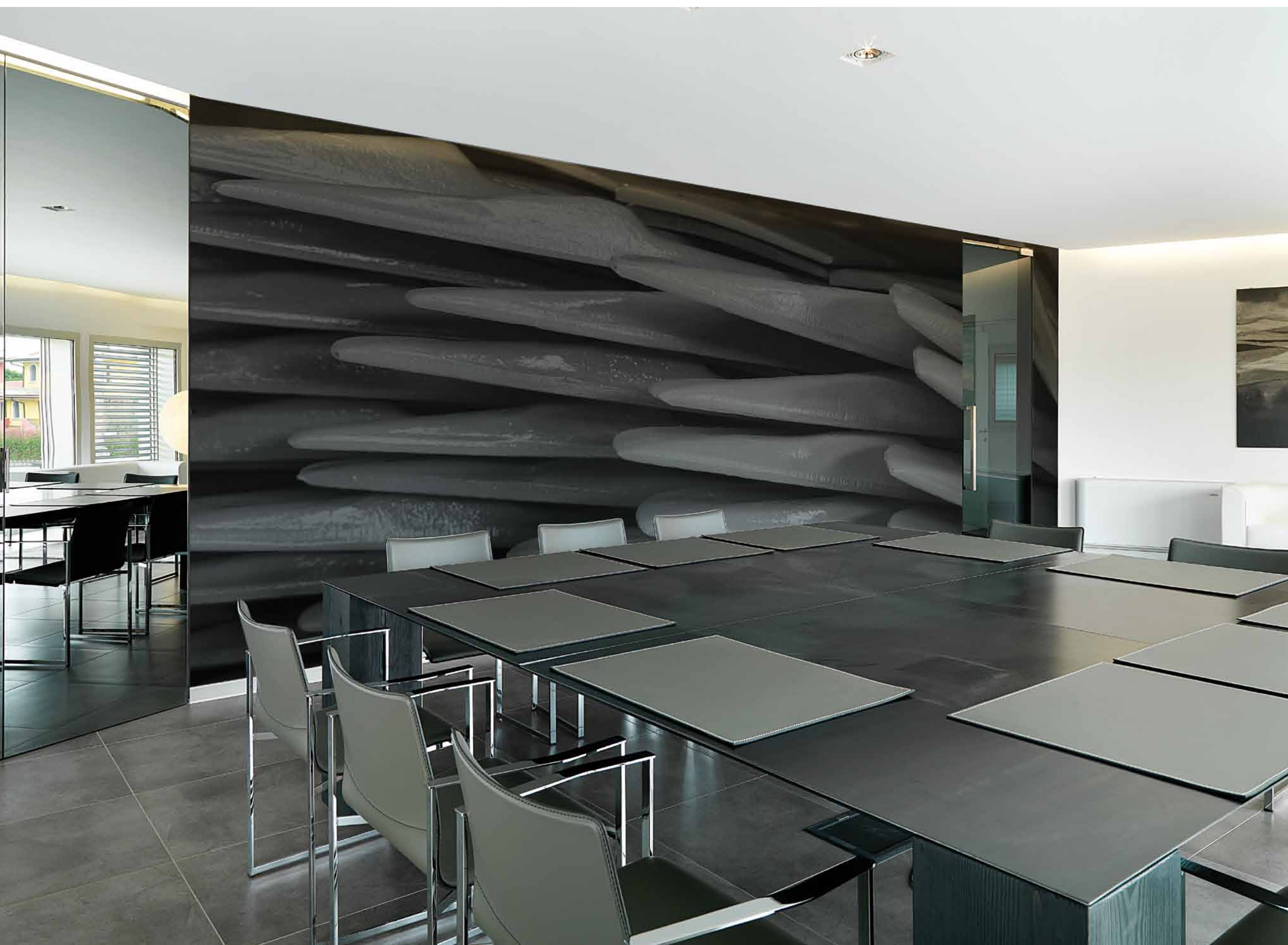


Vicino al bancone di ricevimento semicircolare, rivestito in lamiera, agli postazioni operative con scrivanie in laminato bianco, servite da poltrone in tessuto verde (Far Arreda).



A sinistra l'ingresso a uno degli uffici, a destra quello della sala riunioni con porta in cristallo fumé, a tutta altezza (Far Arreda).

Spazioso ufficio direzionale con vetrate in cristallo fumé con vista sulla sala d'attesa. Davanti alla finestra, scrivania con struttura in ferro e piano in cuoio e poltrone in pelle testa di moro. Soffitto con velette e giochi di luce (Far Arreda).



Nella sala riunioni, tavolo con piano in lamiera cerata con sottomano realizzati in cuoio grigio, come le sedute delle poltrone. Ai lati della parete nera, a sinistra ante a specchio in cristallo fumé per aprire o chiudere la zona bar, a destra porta a tutta altezza, in cristallo fumé. Nel soffitto faretti a incasso, raso soffitto (Far Arreda).

*Ufficio direzionale con scrivania in vetro satinato e poltrone in pelle grigia, in armonia con la tonalità delle pareti.
Soffitto con velette e giochi di luce. Porta in cristallo fumé, a tutta altezza (Far Arreda).*



dove

Far Arreda progettazione d'interni via Martiri della Libertà, 23 Roncadelle Bs
tel 030 2780270 fararredamenti.com info@fararredamenti.com