

ESSENZIALITÀ E ARMONIA

Delicati accenti inglesi addolciscono il linguaggio minimalista e contemporaneo di un'elegante villa familiare alle porte di Brescia.

progettazione d'interni **far arreda** ph **celeste cima** testo **anna zorzanello**





Illuminato dalla luce proveniente dalle grandi porte finestre bianche in stile inglese, il living si compone di elementi diversi, uniti dall'eleganza e dallo charme di forme e materiali classici, che ricordano i salotti oltremarica: le poltrone in pelle tabacco dialogano con la coppia di divani, l'uno di pelle antracite, l'altro in tessuto inglese, disposti ai lati del tappeto color melanzana. Soggiorno e cucina sono separati da una libreria a misura bifacciale, una boiserie color sabbia, con moduli contenitori e porte a vetro scorrevoli. Al centro del salotto, tavolino con struttura in ottone spazzolato e piano in cristallo bronzato. Alle pareti, applique coordinate in ferro con paralume in tessuto (Far Arreda, Roncadelle - Bs).

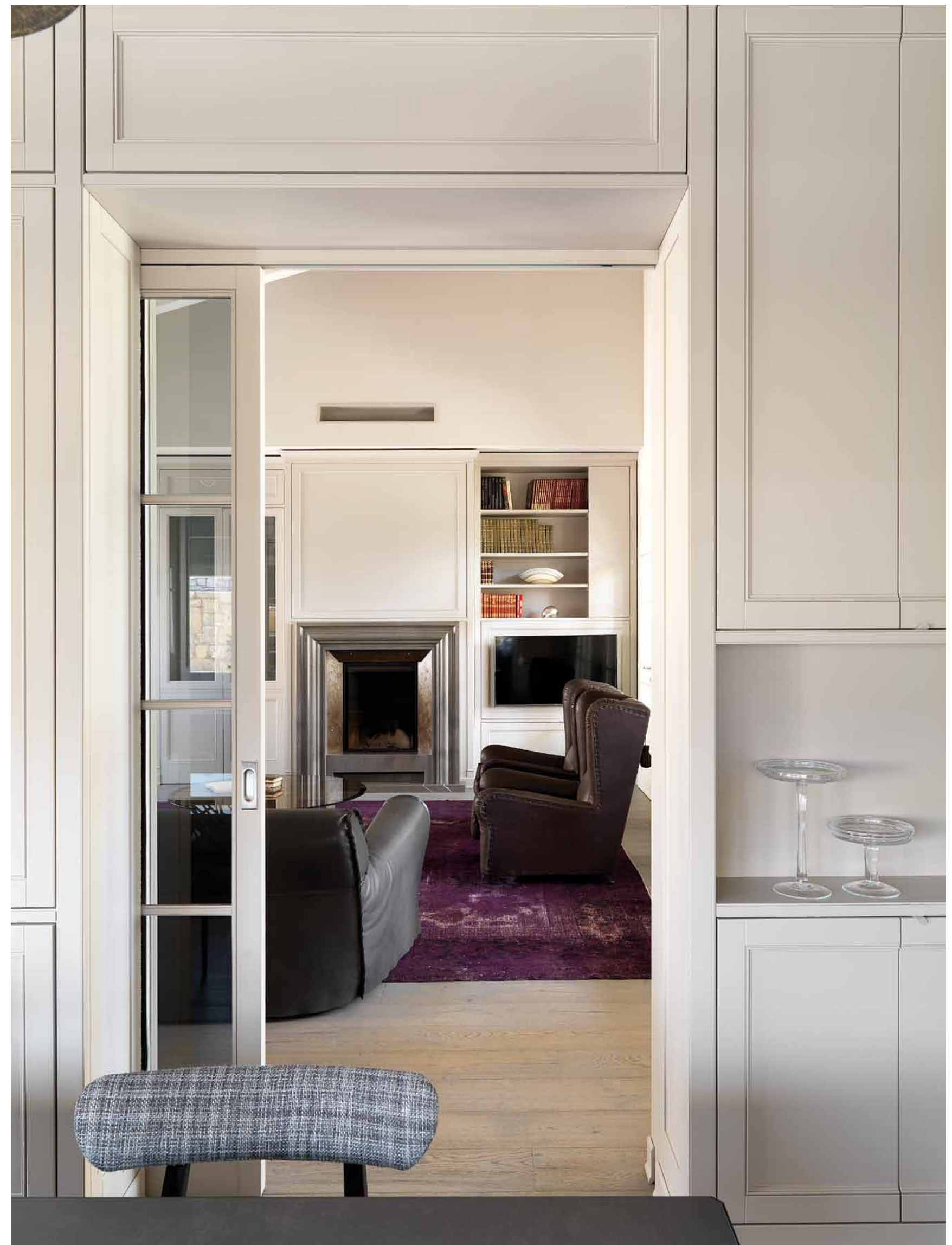
U

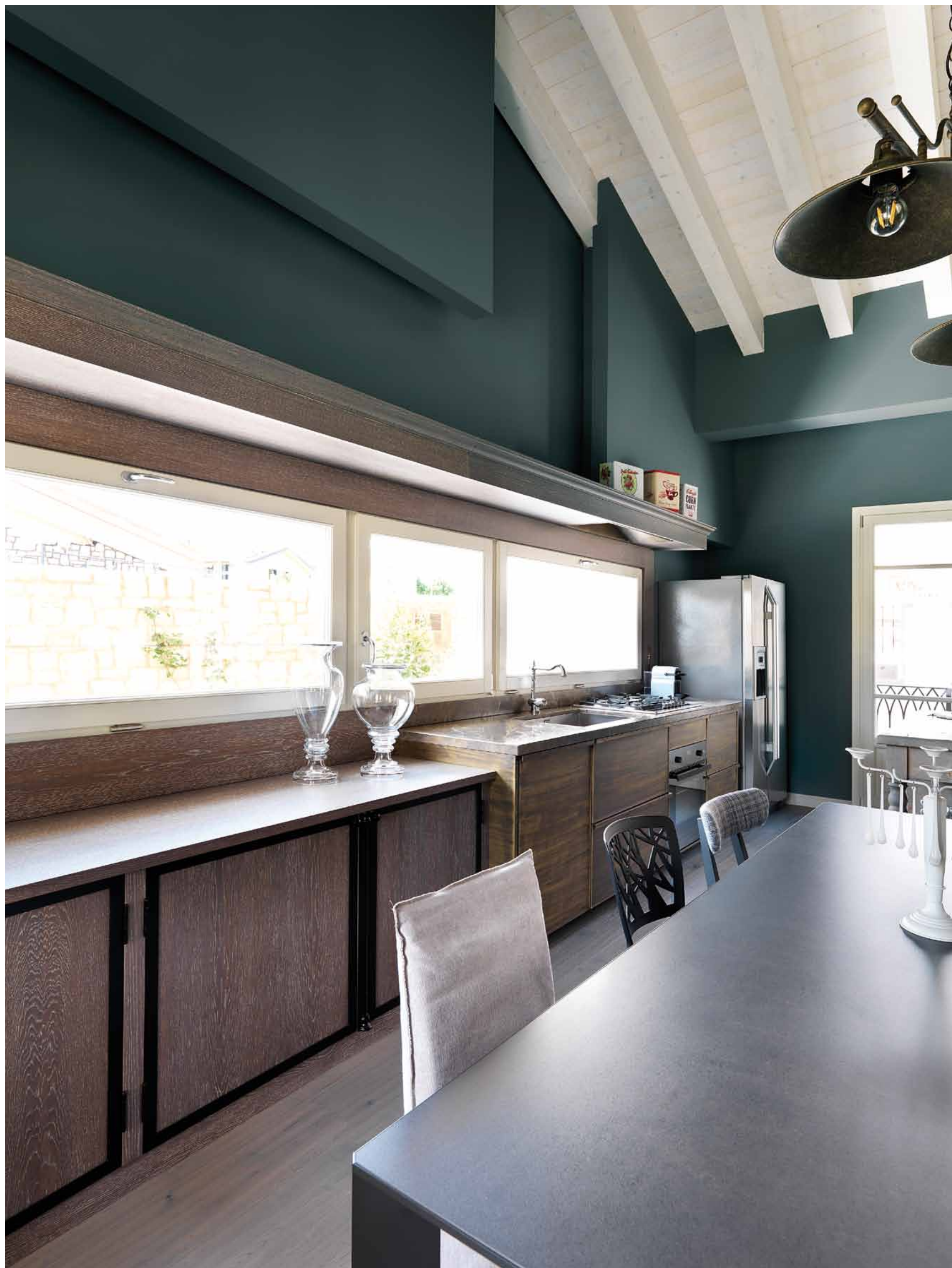
na villa baciata dal sole, dove la luce filtra e si espande attraversando le larghe vetrate delle finestre e degli ingressi, finemente ornati da serramenti bianchi, che si aprono sul portico e sul giardino. Una dimora dove rifugiarsi, accolti dalla morbida eleganza generata dalla combinazione di una contemporaneità raffinata e minimalista con delicati accenti inglesi. Questa la progettazione d'interni, proposta e realizzata dallo staff di interior designer di Far Arreda, per un immobile di nuova costruzione, edificato sulle colline che abbracciano la città di Brescia.

La villa, proprietà di una giovane coppia, sviluppa un'ariosa zona giorno, in cui living e cucina sono messi in comunicazione dai passaggi realizzati nell'elegante struttura divisoria, a boiserie bifacciale, progettata a disegno e prodotta dagli artigiani della falegnameria interna a Far Arreda. Formata da mobili contenitori, nicchie con funzione di libreria e doppie aperture a ponte con porte scorrevoli, essa separa o unisce gli ambienti a seconda delle occasioni. A porte aperte, il salotto con divani e poltrone si amplifica utilizzando il tavolo da pranzo di rappresentanza disposto in cucina; viceversa la cucina beneficia del calore e della scenografia del camino acceso in soggiorno. A porte chiuse, invece, lo spazio del desinare si concede l'intimità dettata dagli ordinati complementi in rovere grigio decapato, dalle forme "country" sbiancate del tavolo di servizio e dalla singolare finitura antracite delle pareti. A sua volta, il salotto racchiuso nell'atmosfera rilassante della luce naturale, si compiace del comfort degli arredi in stile classico.

Il mood adottato negli spazi conviviali prosegue quindi nella zona notte. Nella camera padronale prevale nuovamente l'opereziosità della falegnameria nella creazione della cabina armadio. Le ante, inserite nella boiserie laccata color sabbia, chiudono e nascondono gli armadi, mantenendo l'ordine e un misurato equilibrio tonale con la cromia verde muschio delle pareti circostanti. Una cromia intensa colora anche la sala da bagno, dove l'essenzialità degli arredi diventa armonia, dalle note anglosassoni.

Scorci del living e della cucina attraverso le porte scorrevoli a vetro inserite nella struttura a misura bifacciale, con moduli contenitori, color sabbia.
Elegante il disegno prospettico realizzato dalle linee del camino e della sua cornice, inseriti nella boiserie del soggiorno (Far Arreda).





Il legno è il materiale naturale privilegiato in cucina: massiccio e laccato nella struttura divisoria a ponte con pensili, moduli contenitori e doppie porte scorrevoli (che permettono o interrompono il passaggio in salotto); sbiancato nel tavolo di servizio; di rovere grigio decapato nell'area dispensa. Di ottone invecchiato le ante sottostanti il piano di lavoro in marmo Emperador (Far Arreda).



La cucina è ariosa e piena di luce: pulita nelle forme e nei volumi che compongono da un lato la zona lavoro con piano in marmo Emperador, dall'altro la parete divisoria bifacciale, realizzata a misura, color sabbia, con dispensa centrale, pensili e moduli contenitori. La naturalità delle essenze legate a uno stile "country" incontra la modernità sia nel tavolo da pranzo in alluminio con piano in ceramica nero, contornato da sedie uguali a due a due, sia nella cromia antracite delle pareti, coordinandosi anche al caldo parquet di rovere grigio piallato e spazzolato (Far Arreda).



La finitura parietale verde muschio dà tono e vivacità alla camera padronale, trasferendo un elegante tocco di contemporaneità alla vicina cabina armadio, di composizione classica, con boiserie realizzata su misura, laccata colore sabbia e dotata di maniglie dorate. Raffinati il letto in pelle elephant e gli elementi decorativi a fianco (Far Arreda).

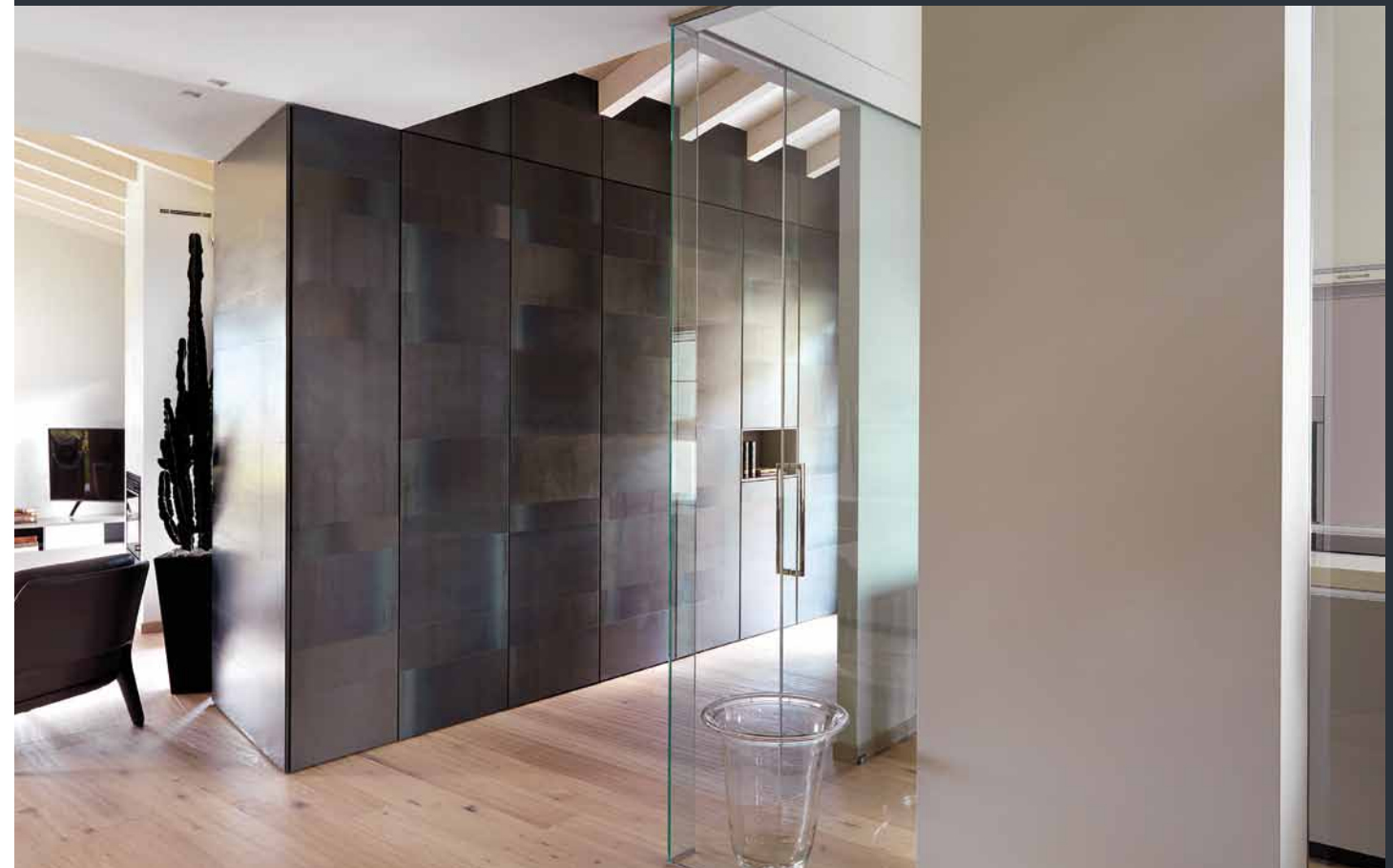


Nel bagno padronale vasca e lavabo rispecchiano l'english mood cui rimanda la casa, unito al minimalismo e alle finiture contemporanee (Far Arreda).

dove

Far Arreda progettazione d'interni via Martiri della Libertà, 23 Roncadelle Bs
tel 030 2780270 fararredamenti.com info@fararredamenti.com

vivere la casa



www.fararredamenti.com

FAR
ARREDA