

dc

dentroCASA

idee e consigli per la tua casa



l'antico palazzo

Inedite interpretazioni

Il prestigioso restyling di un appartamento situato al piano terra di un palazzo storico di origini cinquecentesche.

la mansarda
Volumi vivibili

design
Second life

lo spazio lavoro
**Ufficio con
showroom**

l'hotel
**Magic
New York**

ufficio con showroom

La riqualificazione degli interni di una nota azienda bresciana

*progetto d'interni far arreda
ph celeste cima
testo anna zorzanello*



Gli uffici a piano terra: sulla destra si intravede una scultura artistica, realizzata assemblando pezzi diversi dei prodotti dell'azienda.

i titolari di una rinomata azienda bresciana che produce diverse tipologie di corpi illuminanti, dopo aver sperimentato la professionalità e la creatività di Far Arreda nella ristrutturazione delle loro abitazioni private, decidono di rivolgersi al medesimo

staff per la riqualificazione degli uffici e dello showroom aziendali. Una scelta senza dubbio volta al successo, motivata anche dalla garanzia con cui Far Arreda da oltre quarantacinque anni progetta, trasforma e realizza ogni tipo di ambiente, soddisfacendo le richieste più esigenti.

La ditta committente, che vende ed esporta prodotti di altissima qualità in tutto il mondo, ha richiesto agli abili interior non solo il restyling degli uffici, ma anche il recupero di un vecchio appartamento che, situato al piano superiore dello stesso immobile aziendale, è stato convertito in elegante e inedito showroom.

Riorganizzando complessivamente l'intera sede, attraverso un'innovativa interpretazione sia degli spazi che dei colori rappresentativi dell'azienda, l'arancio e il tortora, Far Arreda ha così rinnovato a livello internazionale l'immagine e il marchio dei suoi clienti.

La progettazione delle aree di lavoro e di riunione si è sviluppata intorno a pannelli e strutture espositive: la fornitura d'arredo, insieme alle suddivisioni scenografiche, è stata logicamente distribuita in rapporto ai diversi, spesso anche voluminosi, prodotti commerciali. Lampade, pezzi storici e sculture artistiche, realizzate con elementi d'illuminazione, s'inseriscono infatti nel nuovo disegno planimetrico.

In un luminoso ingresso alloggia il front-office, con grande bancone in acciaio; da qui dipartono i corridoi, alcuni delimitati da sinuose pareti dipinte a smalto, altri rettilinei, giocati sull'uso dei colori nero, grigio e arancione. Le sale riunioni, invece, si sviluppano in stili differenti: formale quella a piano terra con la decorazione parietale a righe, occasionale il tavolo allestito nell'open space del piano superiore, raffinate le scrivanie in cristallo con sedie in cuoio, collocate a fianco della zona dedicata alla formazione.

ufficio con showroom



Il front-office, con elegante bancone in acciaio inox lucido e calandrato con video informativi alle spalle, è organizzato in un ingresso luminoso, moderno e ingentilito da due maxi vasi bianchi. Sulla destra, il corridoio è delimitato da una parete curvilinea in cartongesso dipinta in stucco, color argento. Il pavimento è in gres porcellanato, tinta avorio (tutto Far Arreda, Roncadelle - Bs).



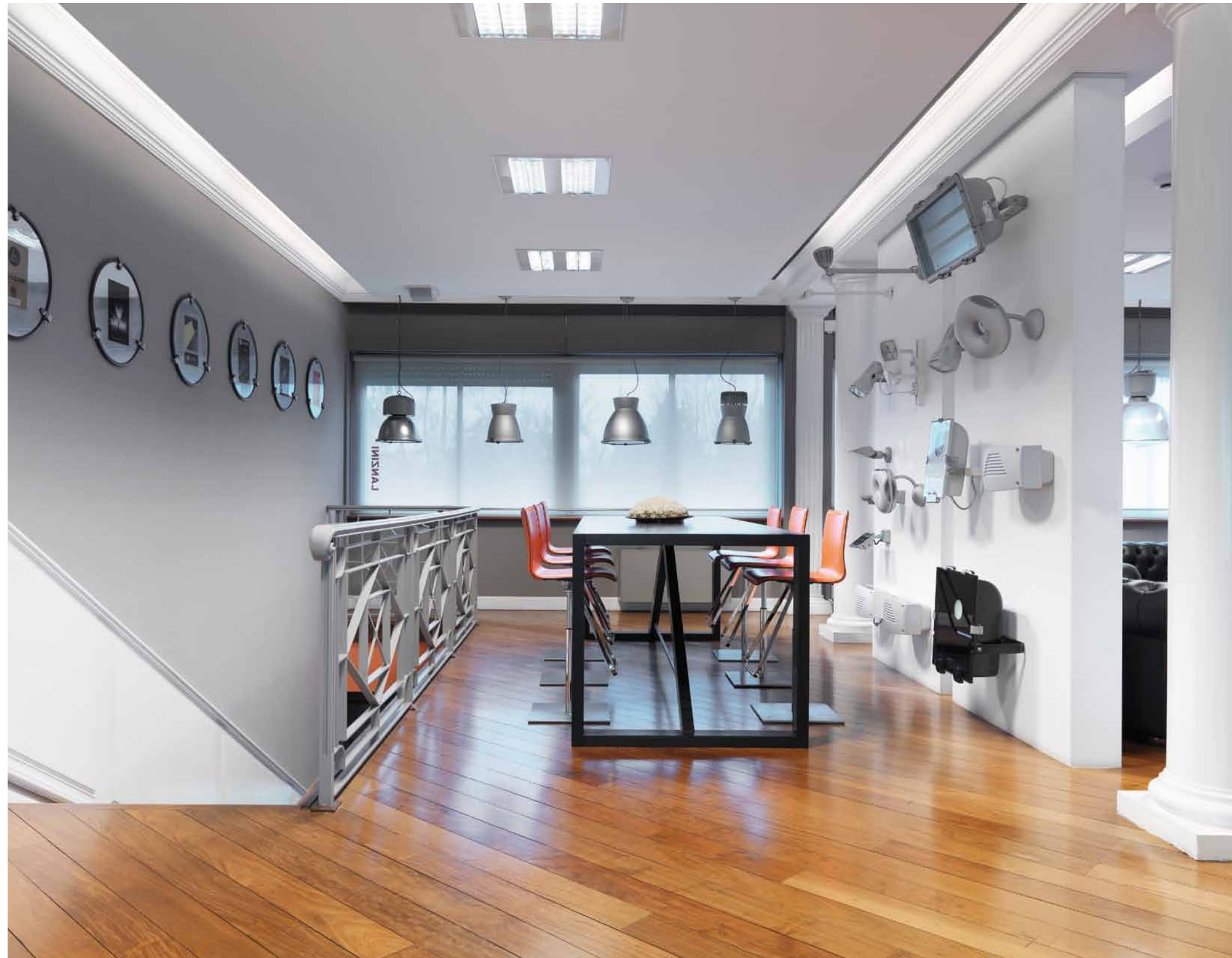
Inquadratura del lungo corridoio, realizzato distribuendo in diverse modalità il colore arancione, rappresentativo dell'azienda committente; la gigantografia alla parete è un omaggio al fondatore dell'azienda; a sinistra, la porta d'ingresso di una delle sale riunioni (tutto Far Arreda).



Una delle sale riunioni, organizzata con tavolo in acciaio e piano in cristallo laccato tortora e sedie grigio antracite in cuoio. La finitura della parete, a righe arancione e tortora, coinvolge anche le ante degli armadi, visibili sullo sfondo sempre di Far Arreda.

ufficio con showroom

Suggestiva immagine della scala con parapetto in ferro battuto che unisce gli uffici del piano terra all'open space superiore, che Far Arreda ha trasformato da appartamento a showroom.
A destra: ampio tavolo da lavoro in rovere tinto carbone con alte sedie in cuoio e acciaio satinato. Le finestre sono schermate da tende a rullo con il logo dell'azienda serigrafato (tutto Far Arreda).

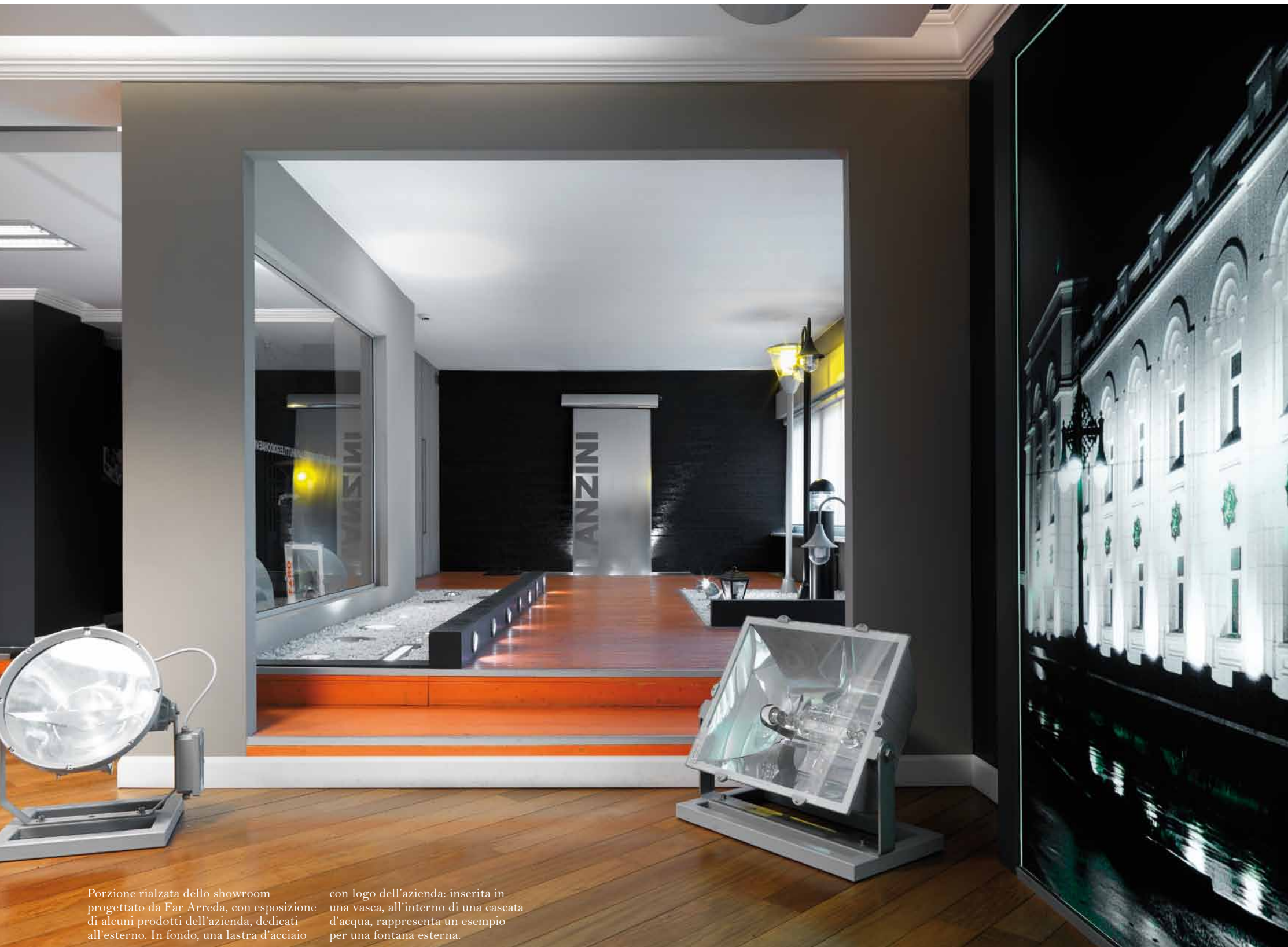


ufficio con
showroom



Nell'ampio showroom, organizzato a open space, c'è spazio per un'area salotto, con divani in pelle nera, tappeto arancione in cavallino tinto e camino con cornice moderna in acciaio. I controsoffitti bianchi sono stati realizzati con una veletta retroilluminata grigio graffite. Parquet in teak (tutto Far Arreda).





Porzione rialzata dello showroom progettato da Far Arreda, con esposizione di alcuni prodotti dell'azienda, dedicati all'esterno. In fondo, una lastra d'acciaio

con logo dell'azienda: inserita in una vasca, all'interno di una cascata d'acqua, rappresenta un esempio per una fontana esterna.



ufficio con showroom

Elegante area dello showroom in cui sono esposti alcuni pezzi storici e importanti dell'azienda. Pavimento in moquette nera e pilastri stuccati argento (Far Arreda).
A destra: un'ulteriore area lavoro, con tavolo in acciaio inox e piani in cristallo trasparente,

sedie in cuoio, color argento. Lo spazio può essere utilizzato anche per colazioni di lavoro, poiché in azienda è stata realizzata anche una cucina. Di lato, un'ampia zona dedicata alla formazione. Pavimento in cotto, dipinto in grigio grafite (Far Arreda).



ufficio con showroom



In primissimo piano, l'elegante tavolo in acciaio inox con piano di cristallo, servito da sedie in cuoio, color argento, nell'area lavoro al piano superiore (Far Arreda).

Far Arreda
via Martiri della Libertà, 23
Roncadelle Bs
tel 030 2780270
fararredamenti.com
info@fararredamenti.com