

# LA FORZA DELL'ARMONIA

Nasce da un'idea, cresce nelle fondamenta,  
si completa nelle finiture: una villa nel  
bergamasco raggiunge il top delle aspettative.

progettazione d'interni far arreda ph celeste cima testo anna zorzanello



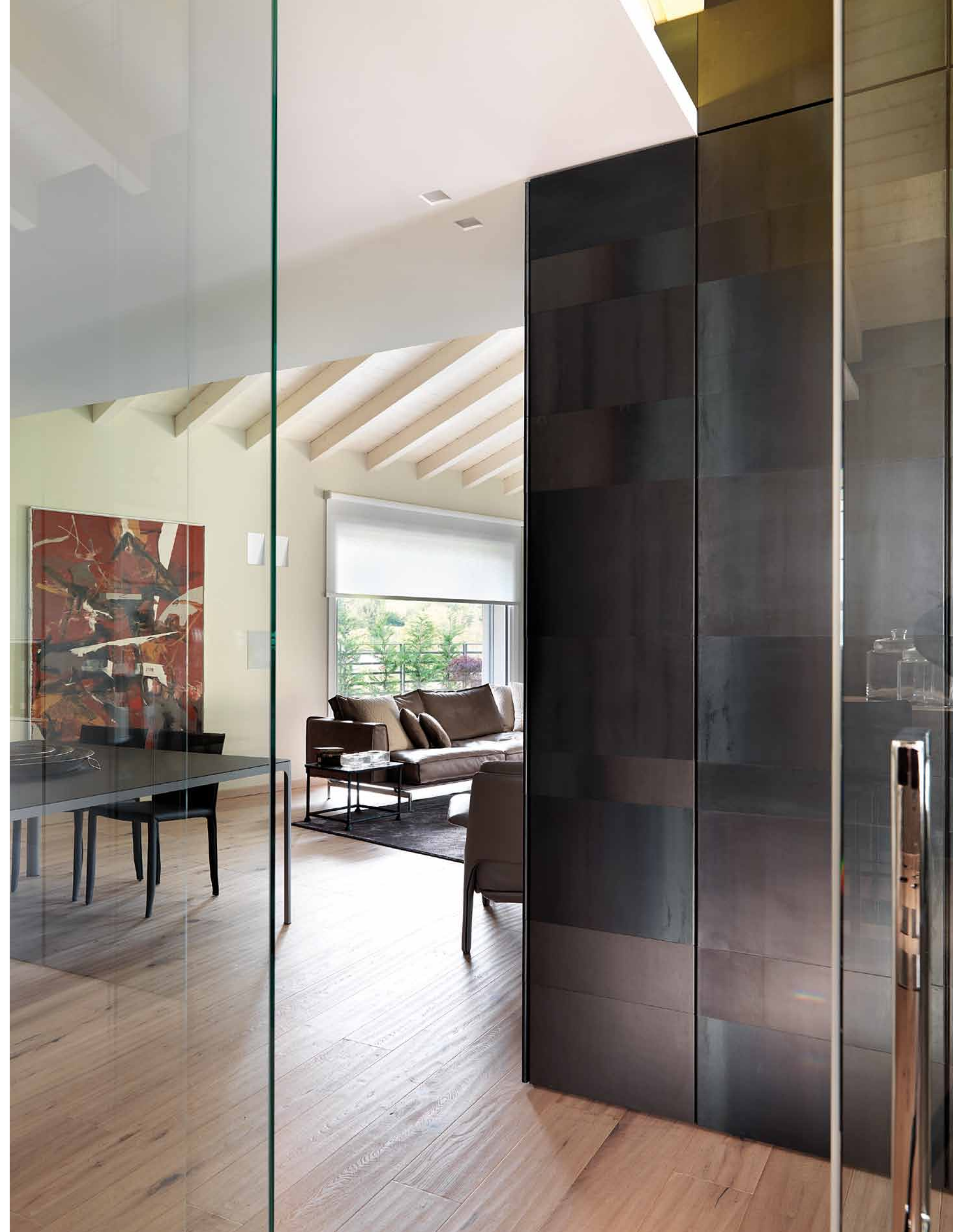
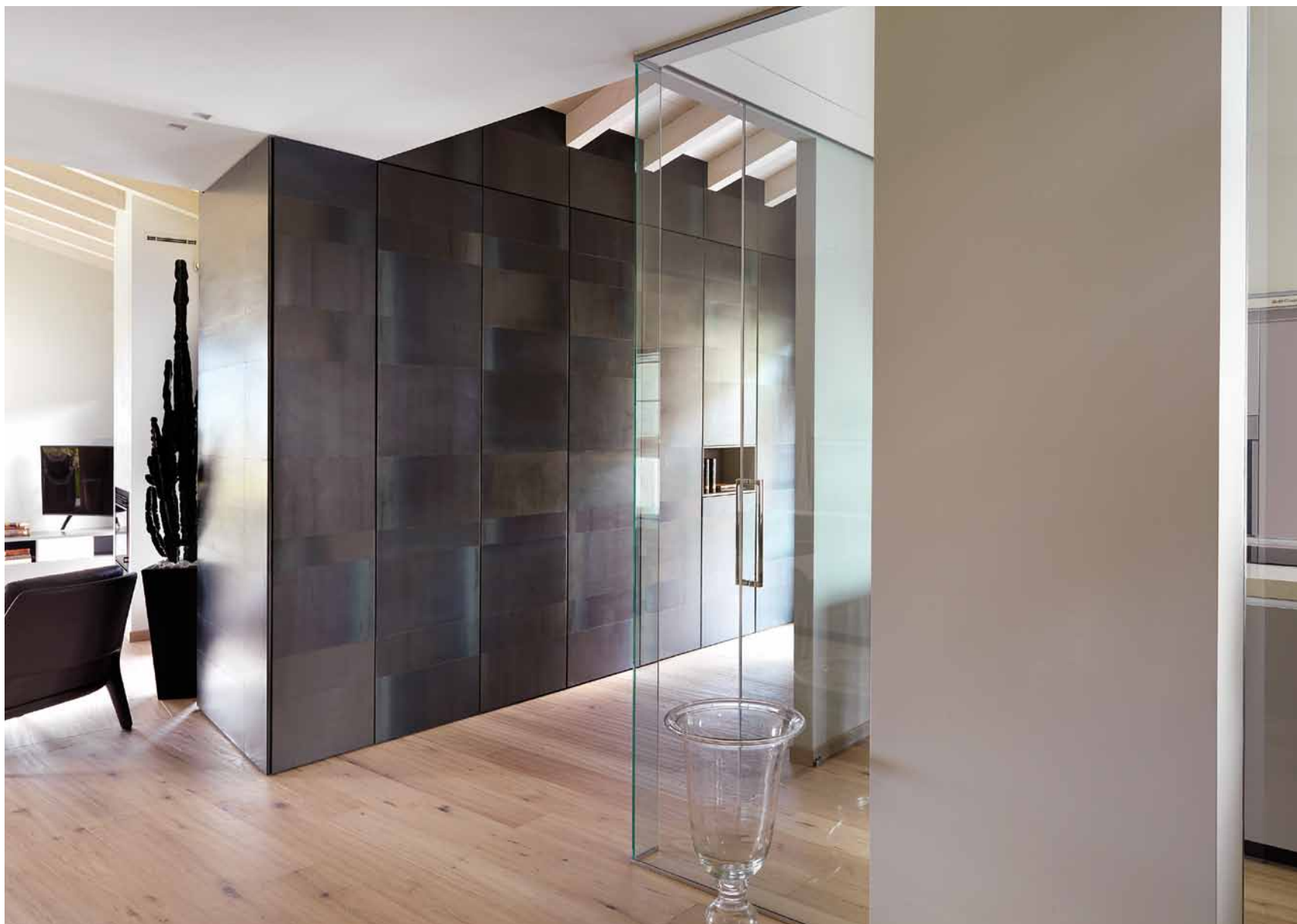


*L'arredo essenziale ed elegante della zona giorno, coordinato nelle cromie calde e neutre delle finiture, definisce gli spazi.*

*La scala in acciaio spazzolato con gradini in parquet, che dal piano interrato sale fino alla zona notte, affianca la parete contenitore, realizzata con armadi laccati opachi. In primo piano, tavolo in alluminio con piano in cristallo acidato, retro verniciato, con sedie in pelle ardesia monocrome. Il parquet in rovere nodato piallato è posato in tutta la casa (progettazione d'interni Far Arreda, Roncadelle - Bs).*

# U

na coppia presenta agli interior designer di Far Arreda il proprio desiderio di casa: un'idea primordiale che le loro parole iniziano a descrivere in modo astratto, alla ricerca delle migliori possibilità di concretizzazione. Con piena fiducia l'immaginario è depositato nelle mani dei professionisti per essere forgiato dal progetto iniziale che prevede la costruzione del fabbricato dalle fondamenta, fino alla completa realizzazione e finitura degli spazi interni. È così che dopo mesi di lavoro una nuova villa mette radici nel territorio collinare bergamasco. Circondata dal giardino, la dimora si sviluppa principalmente a piano terra; al livello superiore, sono ubicati gli spazi padronali privati, raggiungibili dalla scala in acciaio spazzolato che dal piano interrato, dove sono ricavati taverna e garage, si snoda leggera fino alla zona notte. La camera matrimoniale occupa un'area riservata, ben organizzata: da una parte comunica con l'ordinata cabina armadio, contornata da una serie di moduli contenitori ad ante laccate opache e a specchio, e dall'altra si affaccia sul bagno, brillante nella tonalità fucsia delle pareti ed elegante nella linearità essenziale degli arredi bianchi, che legano con il candore delle travi a vista del soffitto. Al piano inferiore gli ambienti dedicati alla quotidianità comprendono un'area luminosa e aperta sul giardino su più lati. Larghe portefinestre si alternano lungo il perimetro, oscurate da pratiche tende a rullo, quando la luce è troppo intensa. Il salotto e l'area pranzo si dividono lo spazio conviviale, interessato anche dal camino: gli arredi, disposti sul parquet di rovere nodato, si accompagnano tra loro per tonalità e stile. Il divano e la poltrona in pelle color fango si abbinano allo scuro tavolo di linea moderna, mentre cromie chiare e neutre si diffondono nella cucina che, chiusa da pareti in vetro, entra in relazione con il tutto, senza contrasti. L'uniformità ricercata dai committenti è tuttavia dominata dall'armadio a misura, rivestito di lamiera fiammata, che monolitico si pone come elemento di separazione. Perché l'armonia non sia solo sinonimo di delicatezza, ma anche di forza.



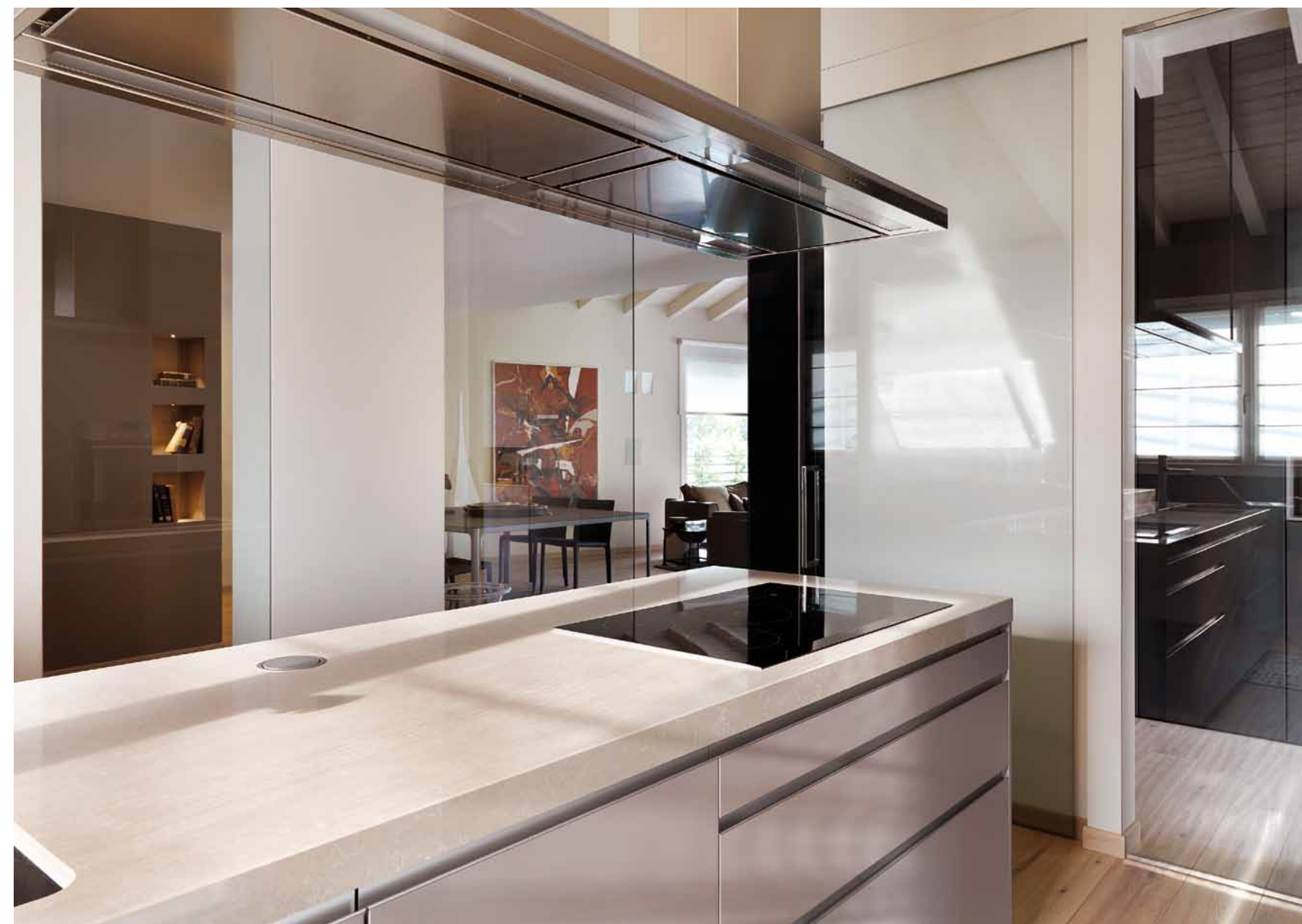
*Campo e controcampo dell'area di passaggio dalla cucina al living: le pareti di vetro con porta scorrevole concedono una maggiore luminosità e comunicabilità tra gli spazi. Monolitico elemento divisorio, l'armadio a misura, rivestito in lamiera fiammata (progettazione d'interni Far Arreda).*



*Nella pagina accanto: inquadratura generale della zona giorno, dove il salotto e l'area pranzo si succedono in continuità.  
È uno spazio molto luminoso, dove sul perimetro, si alternano imponenti serramenti.  
Sullo sfondo si intravede la scala in acciaio spazzolato con gradini in parquet che si sviluppa accanto alla parete contenitore che identifica l'area ingresso.  
Sopra: l'elegante divano ad "L", realizzato in pelle color fango con struttura in acciaio, è caratterizzato dalla particolare cucitura a taglio vivo.  
I colori caldi e neutri si rincorrono, generando un ambiente uniforme e di grande stile (progettazione d'interni Far Arreda).*



*Sopra: completa e scalda il salotto il camino, realizzato tra le portefinestre che aprono sul giardino. Tende a rullo all'occorrenza schermano il passaggio della luce. La poltrona in pelle color fango si accompagna al tavolino quadrato in rovere termotrattato (progettazione d'interni Far Arreda).  
A destra: tonalità calde e neutre, declinate dal chiaro allo scuro, si diffondono con armonia nella zona giorno: il tavolo da pranzo in alluminio, con piano in cristallo acidato, retroverniciato, contornato da sedie in pelle ardesia monocrome, comunica visivamente con la cucina.  
La scala in acciaio spazzolato con gradini in parquet dal piano interrato sale agli spazi padronali della zona notte (progettazione d'interni Far Arreda).*



*Organizzata intorno alle finestre e chiusa da eleganti quinte di vetro, la cucina occupa la parte più riservata della zona giorno: al centro, l'isola laccata opaca con top in quarzo, essenziale e funzionale con il piano cottura a induzione, si completa con il banco snack in rovere, servito da sgabelli in cuoio (progettazione d'interni Far Arreda).*



*Privacy garantita negli spazi padronali: al piano superiore camera con letto in pelle testa di moro, stanza guardaroba con armadiatura ad ante laccate opache e a specchio; bagno con arredi sospesi, vivacizzato dalla brillante tonalità fucsia della parete (progettazione d'interni Far Arreda).*



*Essenzialità e ordine nella camera degli ospiti: al centro, coppia di letti in pelle capitonné in risalto sulle pareti bianche. Sul parquet, tappeto rotondo con simpatici pouf (progettazione d'interni Far Arreda).*

dove

**Far Arreda** progettazione d'interni via Martiri della Libertà, 23 Roncadelle Bs  
tel 030 2780270 fararredamenti.com info@fararredamenti.com

vivere la casa



www.fararredamenti.com

**FAR**  
ARREDA